





Allora

Design: Hoffmann Kahleiss Design



Offen und kontaktfreudig zeigen sich die Loungemöbel der Serie Allora – denn ihre gerundeten Linien in Kombination mit haptisch angenehmen Bezügen vermitteln Komfort und Nähe. Die Elemente lassen sich frei arrangieren und laden Gäste wie Mitarbeiter zum Platznehmen ein – ob im Eingangsbereich, als Treffpunkt oder zum Vier-Augen-Gespräch.

Outgoing and sociable – that's the personality of the Allora line of lounge furniture. Its organic design language and the pleasant feel of the fabric convey a sense of effortless comfort. The elements can be freely arranged and invite both employees and guests to sit down and relax – perfect for entrance areas as well as casual impromptu meetings or private conversations.

Allora Loungesessel | Lounge chairs



AO 5911



AO 5911

Damit der erste Eindruck sitzt! Die Allora-Sessel vereinen Komfort, Kontrast und Qualität. Ihre charaktervoll geformten Rückenlehnen fallen sofort ins Auge. Die Bezüge von Sitzfläche und Lehne sind in Farbe und Material variierbar – je nach Vorliebe und Gestaltungskonzept aus Textil oder Leder. So heben sie sich auffallend markant voneinander ab.

For a great first impression: the Allora chairs perfectly combine the key design aspects of comfort, contrast and quality. Their distinct backrest form is a true eye-catcher. The covers of the seat as well as the backrest can be customised in terms of colour and material – textile or leather, as desired or designed. This makes both elements attractively stand out from each other.



AO 5912



Allora Hocker | Stools

Für ein abgerundetes Gesamtbild – bis ins Detail: Die Allora-Hocker sind mehr als nur Extraplätze. Durch sie wird das „Begrüßungskomitee“ im Foyer oder die repräsentative Loungeecke erst komplett. Ihre weiche Formensprache ist im Prinzip schon die ideale Beschreibung für den Sitzkomfort. Sie sind in zwei Höhen erhältlich, somit entstehen abwechslungsreiche Sitzlandschaften.

For a well-rounded overall appearance – in every detail: the Allora stools are more than just extra seats. They complete the ‘welcoming committee’ in any foyer or representative lounge area. In principle, their soft design language is an ideal description of their genuine comfort. They are available in two heights, thus creating varied seating areas.



AO 5902



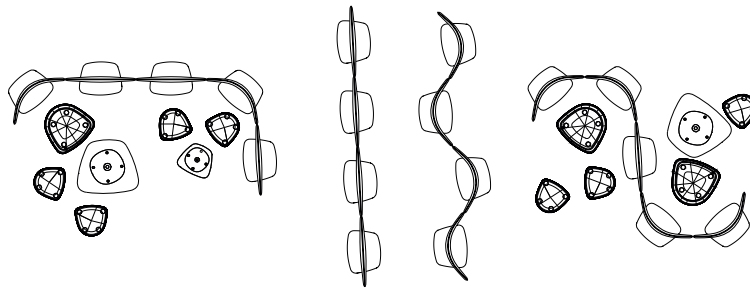
AO 5901



Allora Zonierungselemente | Dividing elements

Einfach Räume schaffen: Die Zonierungselemente erlauben eine variable Gestaltung von Ruhe-, Kreativ- oder Wartezonen. Mit abgerundeten Kanten, harmonischen Farben und hochwertigem Stoffbezug fügen sie sich nahtlos in den Stil der Allora-Kollektion ein. Durch die wahlweise gebogenen oder geraden Elemente lassen sich schnell und unkompliziert individuelle Wandverläufe kreieren.

Creating spaces made easy: these dividing elements allow for an adaptable set-up of quiet zones, brainstorming areas or waiting rooms. With their rounded corners, harmonious colours and high-quality fabric covers, they are a perfect fit to the Allora collection. There are curved and straight elements to choose from, so that individual wall panels can be set up both quickly and easily.



AO 5922



AO 5921



Allora

Tische | Side tables

Ein eleganter Platz für heiße Tassen und coole Ideen! Die Allora-Tischserie, in verschiedenen Größen zur Auswahl, komplettiert jeden Wohlfühl-Sitzbereich. In organischer Form fügt sich die Tischplatte perfekt zur Formensprache der Sitzmöbel-Modelle. Mit edler Holzoberfläche in Eiche oder in klassischem Weiß setzt sie einen klaren ästhetischen Akzent.

An elegant place for hot cups, cool ideas and a warm welcome. The Allora line of side tables offers a variety of sizes complementing every possible sitting area. Its organic-shaped tabletop perfectly matches the design of the Allora seating furniture. Available in classy oak veneer or in classic white, it sets a clear aesthetic accent.



AO 5932



AO 5931



Zweifarbigkeit | Two-tone upholstery



AO 5911 | AO 5912 | AO 5913

Farbe 1: Sitzfläche + Sitzkorpus umlaufend
Farbe 2: Rückenlehne innen+ Rückenlehne außen

Colour 1: Seat surface + seat body circulating
Colour 2: Backrest inside + backrest outside



AO 5961 | AO 5962 | AO 5963

Farbe 1: Sitzfläche + Rückenlehne innen
Farbe 2: Sitzkorpus umlaufend + Rückenlehne außen

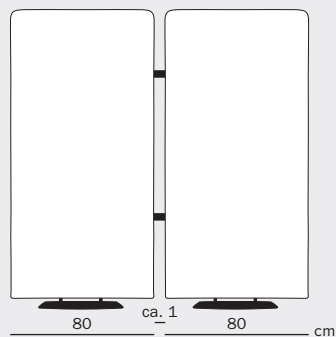
Colour 1: Seat surface + backrest inside
Colour 2: Seat body circulating + backrest outside

Zonierungselemente | Dividing elements

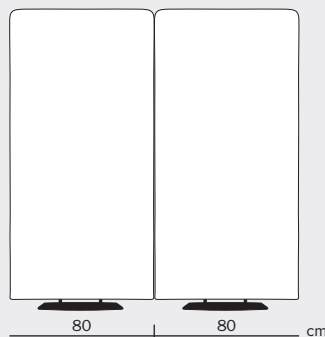


Durch die Verbindung mehrerer Zonierungselemente mittels einer Steckverbindung (serienmäßig mitgeliefert) kann sowohl ein offener Durchblick als auch eine komplette Abschirmung erzielt werden.

By connecting several dividing elements while using a plug connection (supplied as standard) both an open view as well as a complete shielding can be achieved.



Offener Durchblick
Open view



Komplette Abschirmung
Complete shielding

Allora Übersicht | At a glance



Lounge-Sitzmöbel | Lounge Furniture

Modellnummer Model number	AO 5901	AO 5902
Produktart Product type	Loungestuhl, hoch Lounge stool, high	Loungestuhl, niedrig Lounge stool, low
Polsterausführung Sitz/Rückenlehne Upholstery configuration seat/backrest	Vollpolster Fully upholstered	Vollpolster Fully upholstered
Zweifarbige Polstervarianten (innen/außen) Two-tone upholstery types (inside/outside)	<p>Farbe 1: Sitzfläche Farbe 2: Sitzkorpus umlaufend</p> <p>Colour 1: Seat surface Colour 2: Seat body outside</p>	
Fuß Base	Kunststoff Plastic	Aluminium, poliert Polished aluminium
Gesamtbreite/-tiefe/-höhe/Sitzhöhe (cm) Overall width/depth/height/seat height (cm)	38 / 36 / 47	55 / 52 / 45



Zonierungselemente | Dividing elements

Modellnummer Model number	AO 5921	AO 5922
Produktart Product type	Zonierungselement, gerade Dividing element, straight	Zonierungselement, gebogen Dividing element, curved
Polsterausführung Upholstery configuration	Vollpolster Fully upholstered	Vollpolster Fully upholstered
Fuß Base	Stahl, schwarz pulver- beschichtet Steel, black powder-coated	Stahl, schwarz pulver- beschichtet Steel, black powder-coated
Gesamtbreite/-tiefe/-höhe (cm) Overall width/depth/height (cm)	80 / 33 / 175	77 / 35 / 175



AO 5911 AO 5961	AO 5912 AO 5962	AO 5913 AO 5963
Loungesessel, Einziter Lounge chair, single seater	Loungesessel, Zweisitzer Lounge chair, two-seater	Loungesessel, Dreisitzer Lounge chair, three-seater
Vollpolster Fully upholstered	Vollpolster Fully upholstered	Vollpolster Fully upholstered
Variante 1 (AO 5911) Farbe 1: Sitzfläche/-korpus umlaufend Farbe 2: Rückenlehne innen/außen	Variante 1 (AO 5912) Farbe 1: Sitzfläche/-korpus umlaufend Farbe 2: Rückenlehne innen/außen	Variante 1 (AO 5913) Farbe 1: Sitzfläche/-korpus umlaufend Farbe 2: Rückenlehne innen/außen
Variante 2 (AO 5961) Farbe 1: Sitzfläche + Rückenlehne innen Farbe 2: Sitzkorpus umlaufend + Rückenlehne außen	Variante 2 (AO 5962) Farbe 1: Sitzfläche + Rückenlehne innen Farbe 2: Sitzkorpus umlaufend + Rückenlehne außen	Variante 2 (AO 5963) Farbe 1: Sitzfläche + Rückenlehne innen Farbe 2: Sitzkorpus umlaufend + Rückenlehne außen
Variant 1 (AO 5911) Colour 1: Seat surface/seat body outside Colour 2: Backrest inside/outside	Variant 1 (AO 5912) Colour 1: Seat surface/seat body outside Colour 2: Backrest inside/outside	Variant 1 (AO 5913) Colour 1: Seat surface/seat body outside Colour 2: Backrest inside/outside
Variant 2 (AO 5961) Colour 1: Seat surface + backrest inside Colour 2: Seat body + backrest outside	Variant 2 (AO 5962) Colour 1: Seat surface + backrest inside Colour 2: Seat body + backrest outside	Variant 2 (AO 5963) Colour 1: Seat surface + backrest inside Colour 2: Seat body + backrest outside
Aluminium, poliert Polished aluminium	Aluminium, poliert Polished aluminium	Aluminium, poliert Polished aluminium
73 / 69 / 78 / 45	151 / 69 / 78 / 45	215 / 69 / 78 / 45



Tische | Tables

Modellnummer Model number	AO 5931	AO 5932	AO 5933
Produktart Product type	Beistelltisch, Höhe 47 cm Side table, height 47 cm	Beistelltisch, Höhe 35 cm Side table, height 35 cm	Beistelltisch, Höhe 35 cm Side table, height 35 cm
Fuß Base	Stahl, schwarz pulver- beschichtet Steel, black powder-coated	Stahl, schwarz pulver- beschichtet Steel, black powder-coated	Stahl, schwarz pulver- beschichtet Steel, black powder-coated
Tischplatte (Oberfläche) Table top (surface)	HPL weiß 10 mm Eiche natur 10 mm HPL white 10 mm Natural oak veneer 10 mm	HPL weiß 10 mm Eiche natur 10 mm HPL white 10 mm Natural oak veneer 10 mm	HPL weiß 10 mm Eiche natur 10 mm HPL white 10 mm Natural oak veneer 10 mm
Gesamtbreite/-tiefe/-höhe (cm) Overall width/depth/height (cm)	39 / 34 / 47	46 / 41 / 35	70 / 60 / 35

Atelier





Atelier

Design: Dauphin Design-Team



Die bequemen und komfortablen Lounge-Elemente bestehen durch ihr zeitloses, klassisches Design. Nimmt man hier Platz, so kann man sich für einen ungestörten Dialog von der hektischen Außenwelt zurückziehen oder ganz allein den Gedanken freien Lauf lassen.

These comfortable, relaxing lounge elements captivate with their timeless, classic design. Anyone who sits down here can escape the stressful outside world and enjoy undisturbed dialogue or simply let their imagination run wild.



Atelier



Mittendrin und doch für sich – das Loungeprogramm Atelier bringt eine wohnliche Note in die Empfangszone und ist so idealer Rückzugsort, aber auch komfortabler Besprechungsplatz. Nimmt man bequem in Atelier Platz, so ist man von außen kaum mehr zu sehen oder zu hören. Zwei Rückenhöhen stehen zur Wahl: Variante „Highback“ mit einer Höhe von 136 cm sowie „Highback XL“ mit 160 cm.

With the Atelier lounge range, people can enjoy privacy yet still remain in the thick of the action. An ideal retreat, Atelier brings a homely touch to welcome and reception areas and doubles up as a comfortable meeting place. Sit down on a cosy Atelier set-up and it will be virtually impossible to see or hear you from outside. Two backrest heights are available: A „Highback“ version with an overall height of 136 cm as well as „Highback XL“ with 160 cm.



Atelier



Atelier – ein idealer Rückzugsort im Open Space-Büro. Die Atelier-Konfiguration mit Zwischenelement bietet einen visuell als auch akustisch geschützten Raum im Raum. Die Atelier-Modelle sind auf Anfrage auch in einer speziellen Brandschutz-Ausführung erhältlich (Klassifizierung P-a nach DIN 66084).

Atelier – an ideal retreat in open-space offices. The Atelier configuration with intermediate element is like a room within a room, offering privacy and protection from ambient noise. The Atelier models are also available in a special fire-resistant design (classification P-a according to DIN 66084) on request.



Atelier



Atelier zeichnet sich durch seine Variabilität aus – und ist aufgrund seiner Vielseitigkeit vom repräsentativen Eingangsbereich bis hin zur Kommunikationsinsel in Open Space-Bürobereichen einsetzbar. Aufgrund des modularen Aufbaus lassen sich mit unterschiedlichen Stoffen und Farben für Korpus (in Sofahöhe 77 cm) und Polsterteile Akzente setzen.

Atelier is predestined by its variability for many kinds of use - from being a comfortable place to wait in the representative entrance area to serving as communication island in open-space office areas. Due to the modular design, different fabrics and colours can be used for the body (in sofa height 77 cm) and upholstery parts.



Atelier



Sitzen mit Stil und Form. Das bequeme Lounge-Sofa besticht durch sein zeitloses, klassisches Design und ist in unterschiedlichen Modulen und Polstervarianten erhältlich. Mit seinen großzügigen, lockeren Polsterkissen lädt Atelier zum entspannten Verweilen ein und verkürzt so angenehm jede Wartezeit.

A stylish design which harmoniously combines functionality and good looks. This comfortable lounge sofa captivates with its timeless and classic design. Atelier is available in various modules and upholstery variants. With its generous size, soft backrest cushions, this relaxing lounge sofa will make even time spent waiting seemingly fly by.



Atelier



Mit Atelier steht eine wirklich vielseitige Polstermöbelserie zur Verfügung. Ob informeller Austausch, Meeting oder einfach nur zur Kaffeepause: Hier kann man sich bei jeder Form der Kommunikation frei entfalten. Oder einfach nur entspannen.

With Atelier, a really versatile upholstered furniture range is available. Be it an informal exchange, work meeting or simply a coffee break, all communication forms flow freely here. Or you can just relax for a while.

Atelier Vielfalt | Variety

Elementhöhe 77 cm | Element height 77 cm



AL 5511
1-Sitzer | 1-seater



AL 5521
2-Sitzer | 2-seater



AL 5525
2,5-Sitzer | 2.5-seater

Elementhöhe 136 cm | Element height 136 cm



AL 5511
1-Sitzer | 1-seater



AL 5521
2-Sitzer | 2-seater



AL 5525
2,5-Sitzer | 2.5-seater

Elementhöhe 160 cm | Element height 160 cm



AL 5511
1-Sitzer | 1-seater



AL 5521
2-Sitzer | 2-seater



AL 5525
2,5-Sitzer | 2.5-seater

Beistelltische | Side tables



AL 0951



AL 5544

Schwenktisch | Swiveling table

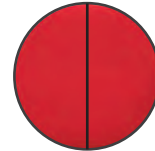


AL 5545 rechts | right
AL 5546 links | left

Stepp-Design | Quilted design



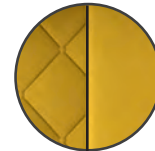
AL 5531
3-Sitzer | 3-seater



Innen Glattpolster GG Außen Glattpolster
Inside smooth padding Outside smooth padding



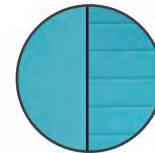
AL 5531
3-Sitzer | 3-seater



Innen Diamantsteppung DG Außen Glattpolster
Inside diamond quilting Outside smooth padding



AL 5531
3-Sitzer | 3-seater



Innen Glattpolster GQ Außen Quersteppung
Inside smooth padding Outside quilting



Innen Quersteppung QQ Außen Quersteppung
Inside quilting Outside quilting

Atelier Features



Elektrifizierung | Electrification



Mit fest eingebauter Stromzufuhr und zwei Kommunikationsmodulen.
With a built-in power supply and two communication modules.

Bodenverankerung | Floor anchoring



Stahlplatte zur bauseitigen Bodenverankerung mittels Verschraubung.
Steel plates with screws allowing the furniture to be fixed to the floor.

Korpus | Carcass



Mit hoher Seiten- und Rückwand sowie markanter Diamantsteppung auf der Innenseite der Rückwand.
With high side and rear wall as well as striking diamond quilting on the inner side of the rear wall.

Dank des modularen Aufbaus kann sich der Kunde sein ganz persönliches Atelier-Modell gestalten: Korpus-, Sitz- und Rückenkissen oder auch Armlehnenrolle können in jeweils unterschiedlichen Farben zusammengestellt werden, mit festen oder losen Rückenkissen. Optionale Verbindungselemente, mit und ohne Tisch, sowie Elektrifizierung für Laptop, Smartphone oder andere technische Geräte, erweitern das bedarfsorientierte Einsatzgebiet dieses signifikanten Polstermöbels.

Thanks to its modular design, customers can create their very own Atelier model. Different colours can be used for the carcass and the seat/backrest upholstery, and there is also a choice of fixed or loose cushions and armrest rolls. Optional linking elements, with or without a table, as well as electrification for laptops, smartphones or other technical equipment make this versatile range of furniture even more practical.



Polsterung | Upholstery



Festes Rückenpolster
Fixed backrest pad



Loses Rückenkissen
Loose backrest cushion



Sitzpolster
Seat pad



Armlehnenrolle
Armrest roll

Atelier Übersicht | At a glance



Ausstattungen | Features



Modellnummer Model number	AL 5511	AL 5521
Produktart Product type	1-Sitzer 1-seater	2-Sitzer 2-seater
Elementhöhe Element height	77 / 136 / 160 cm	77 / 136 / 160 cm
Stepp-Design Quilted design	 GG DG GQ QQ	 GG DG GQ QQ
Fuß Base	Aluminium poliert Polished aluminium	Aluminium poliert Polished aluminium
Tischplatten Table tops	–	–
Breite/Tiefe/Höhe (cm) Width/Depth/Height (cm)	97 / 80 / 77 - 136 - 160	128 / 80 / 77 - 136 - 160

Diamantsteppung nicht für Sofa (77 cm Höhe) erhältlich.
Diamond quilting not available for the sofa version (77 cm height).



Modellnummer Model number	AL 6057	AL 6056 AL 6066
Produktart Product type	Zwischenelement Work Linking element Work	Zwischenelement Meet/Multimedia Linking element Meet/Multimedia
Elementhöhe Element height	136 / 160 cm	136 / 160 cm
Stepp-Design Quilted design	 GG GQ QQ	 GG GQ QQ
Breite/Tiefe/Höhe (cm) Width/Depth/Height (cm)	86 / 4 / 136 - 160	96 / 4 / 136 - 160



AL 5525	AL 5531	–
2,5-Sitzer 2.5-seater	3-Sitzer 3-seater	Konfiguration Configuration
77 / 136 / 160 cm	77 / 136 / 160 cm	77 / 136 / 160 cm
 GG DG GQ QQ	 GG DG GQ QQ	–
Aluminium poliert Polished aluminium	Aluminium poliert Polished aluminium	Aluminium poliert Polished aluminium
–	–	Melamin, Kante ABS Melamine, ABS edge
165 / 80 / 77 - 136 - 160	190 / 80 / 77 - 136 - 160	246 / 80 / 136 - 160



Modellnummer Model number	AL 0951	AL 5544	AL 5545 rechts right AL 5546 links left
Produktart Product type	Beistelltisch, klein Side table, small	Beistelltisch, groß Side table, large	Schwenktisch Swivelling table
Tischplatten Table tops	Glas, weiß foliert Glass, white foil surface	Melamin, Kante ABS Melamine, ABS edge	HPL HPL
Breite/Tiefe/Höhe (cm) Width/Depth/Height (cm)	50 / 36 / 66	120 / 60 / 74	Ø 40

Atelier Umwelt | Sustainability

Nachhaltiges Arbeiten, Produzieren und Denken ist uns wichtig. Unsere Prozesse sind von Anfang bis zum Ende, vom Design bis zur Entsorgung, darauf ausgerichtet, hochwertige und langlebige, aber auch umweltfreundliche Produkte für Sie zu entwickeln. Aber wir tun noch mehr: Mit der EMAS-Zertifizierung bekennen wir uns freiwillig dazu, unsere Umweltleistung kontinuierlich zu verbessern. Und mit der BIFMA level®-Zertifizierung machen wir transparent, dass unsere Produkte Wegweiser für nachhaltige Möbel sind, die zu den hohen Anforderungen einer LEED-Zertifizierung für nachhaltiges Bauen beitragen.

Sustainable working, production and thinking is important to us. From start to finish, from the initial design to waste disposal, our processes are geared to developing high-quality, long-lasting but also environmentally friendly products for you. But we do even more: With the EMAS certification we voluntarily commit to continuously improve our environmental performance. And with the BIFMA level® certification we make it transparent that our products point the way to sustainable furniture, helping to deliver the high demands of LEED certification for sustainable construction.

Unternehmen | Company:

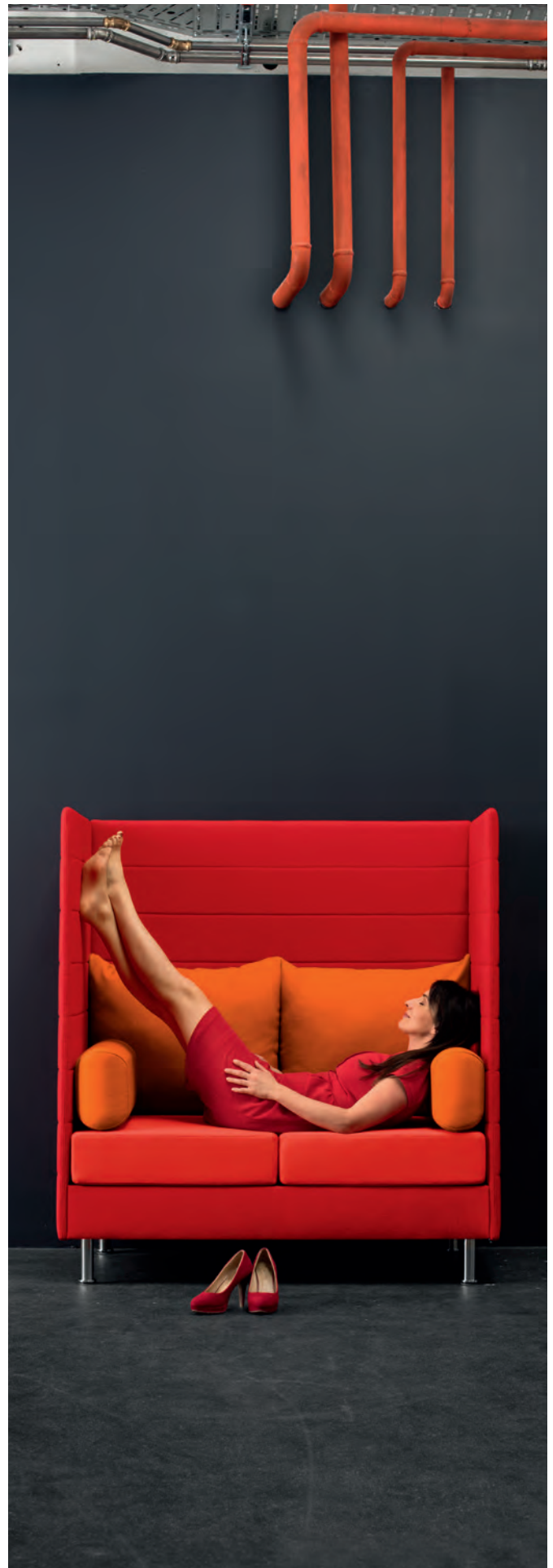


Emissions-
geprüft
Schadstoff-
geprüft
www.tuv.com
ID 0000053441

Atelier:



www.tuv.com
ID 0000045227







backGround





backGround

Design: Dauphin Design-Team



Sitzen mit Stil und Form. Das bequeme und komfortable Lounge-Sofa besticht durch sein zeitloses, klassisches Design. backGround ist in unterschiedlichen Ledervarianten und Stoffgruppen erhältlich und bietet mit seiner einfachen Schlichtheit für jeden Bereich exklusives und komfortables Sitzen. Mit seinen großzügigen Maßen und dem tiefen Einsinken lädt dieses Lounge-Sofa zum entspannten Verweilen ein und verkürzt so angenehm jede Wartezeit.

A stylish design which harmoniously combines functionality and good looks. This comfortable lounge sofa captivates with its timeless and classic design. backGround is available in various types of leather and fabrics from different fabric groups. In spite of its simplicity, it provides exclusive, comfortable seating in any setting. With its generous size and thick cushions you sink into when sitting, this relaxing lounge sofa will make even time spent waiting seemingly fly by.



backGround Übersicht | At a glance



Lounge-Sitzmöbel | Lounge Furniture

Modellnummer Model number	BA 4201	BA 4202	BA 4203
Produktart Product type	1-Sitzer 1-seater	2-Sitzer 2-seater	3-Sitzer 3-seater
Polstervarianten Upholstery variants	Vollpolster Fully upholstered	Vollpolster Fully upholstered	Vollpolster Fully upholstered
Fuß Base	Flachstahl verchromt, 70 mm Flat steel chrome finish, 70 mm	Flachstahl verchromt, 70 mm Flat steel chrome finish, 70 mm	Flachstahl verchromt, 70 mm Flat steel chrome finish, 70 mm
Gesamtbreite/-tiefe/-höhe/Sitzhöhe (cm) Overall width/depth/height/seat height (cm)	78 / 74 / 70 / 40	138 / 74 / 70 / 40	198 / 74 / 70 / 40



Tische | Tables

Modellnummer Model number	BA 1513	BA 1511
Produktart Product type	Beistelltisch, groß Side table, large	Beistelltisch, klein Side table, small
Tischplatten Table tops	Satiniertes Einscheiben-Sicherheitsglas (ESG), 8 mm Satin-finish toughened safety glass (TSG), 8 mm	Satiniertes Einscheiben-Sicherheitsglas (ESG), 8 mm Satin-finish toughened safety glass (TSG), 8 mm
Fuß Base	Rechteckrohr 35 x 20 mm verchromt rectangular tubing 35 x 20 mm chrome finish	Rechteckrohr 35 x 20 mm verchromt rectangular tubing 35 x 20 mm chrome finish
Breite/Tiefe/Höhe (cm) Materials	120 / 60 / 40	51 / 45 / 40

backGround Umwelt | Sustainability

Nachhaltiges Arbeiten, Produzieren und Denken ist uns wichtig. Unsere Prozesse sind von Anfang bis zum Ende, vom Design bis zur Entsorgung, darauf ausgerichtet, hochwertige und langlebige, aber auch umweltfreundliche Produkte für Sie zu entwickeln. Aber wir tun noch mehr: Mit der EMAS-Zertifizierung bekennen wir uns freiwillig dazu, unsere Umwelleistung kontinuierlich zu verbessern. Und mit der BIFMA level®-Zertifizierung machen wir transparent, dass unsere Produkte Wegweiser für nachhaltige Möbel sind, die zu den hohen Anforderungen einer LEED-Zertifizierung für nachhaltiges Bauen beitragen.

Sustainable working, production and thinking is important to us. From start to finish, from the initial design to waste disposal, our processes are geared to developing high-quality, long-lasting but also environmentally friendly products for you. But we do even more: With the EMAS certification we voluntarily commit to continuously improve our environmental performance. And with the BIFMA level® certification we make it transparent that our products point the way to sustainable furniture, helping to deliver the high demands of LEED certification for sustainable construction.

Unternehmen | Company:



www.tuv.com
ID 0000053441



club-chair





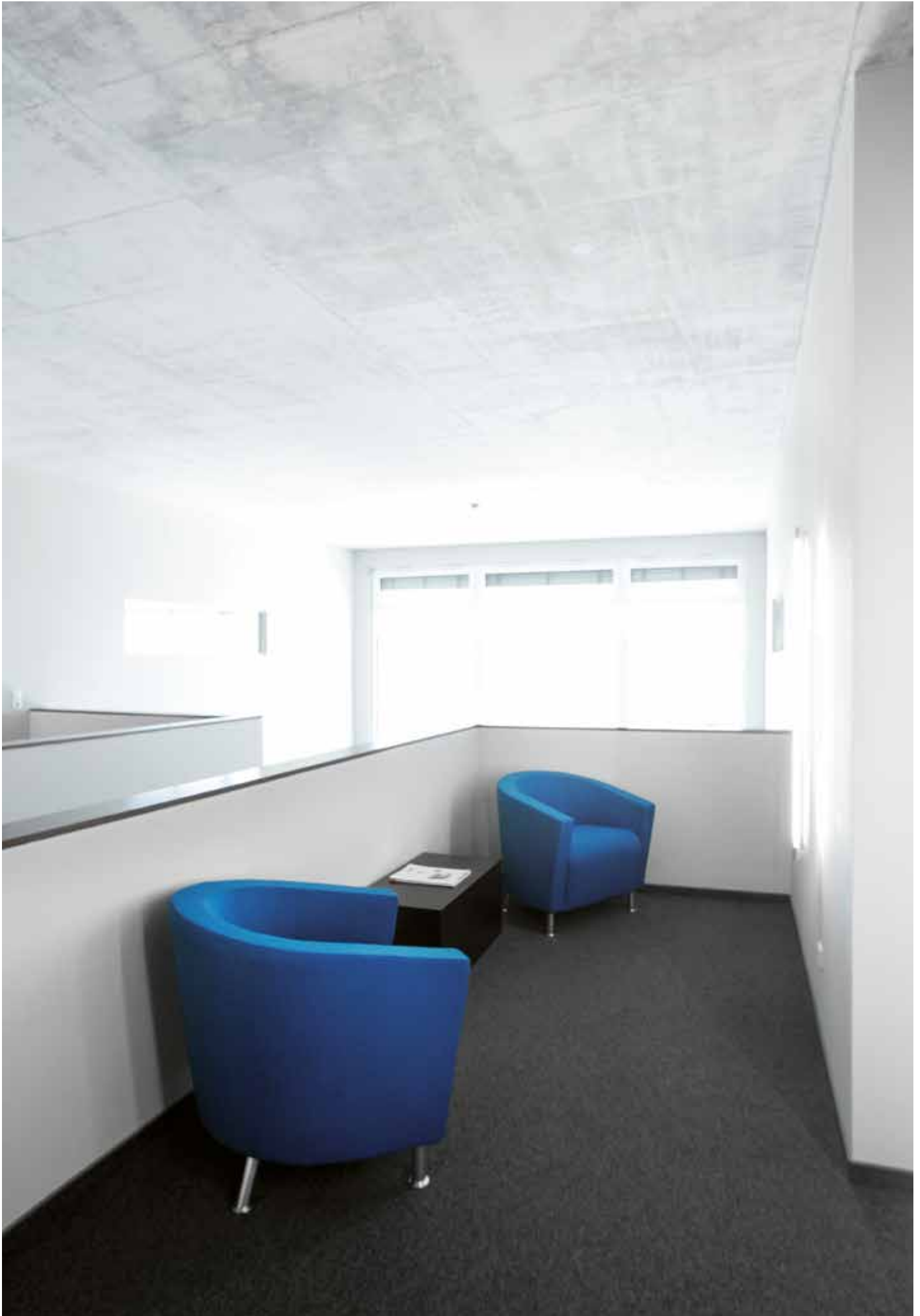
club-chair

Design: Dauphin Design-Team



Auch Lounge-Sitzlösungen haben ihren eigenen Stil. club-chair bietet als Einzelsessel oder Zweisitzer entspanntes Sitzen in angenehmem Ambiente. Die vollumpolsterten Sitz- und Rückenflächen mit integrierten Armlehnen sorgt für Wohlfühl-atmosphäre in Warte- und Empfangsbereichen. Ein Hingucker: club-chair im angesagten Farbmix.

Lounge seating solutions have their own style too. club-chair provides pleasant surroundings in which to relax while sitting. The fully upholstered seats and backrests with integrated armrests ensure a comfortable atmosphere in waiting and reception areas. A real eye catcher: club-chair in a trendy color mix.



club-chair Übersicht | At a glance



Lounge-Sitzmöbel | Lounge Furniture

Modellnummer Model number	CC 0957	CC 0958
Produktart Product type	1-Sitzer 1-seater	2-Sitzer 2-seater
Polstervarianten Upholstery variants	Vollpolster Fully upholstered	Vollpolster Fully upholstered
Fuß Base	Aluminium poliert, Ø 38 mm Polished aluminium, Ø 38 mm	Aluminium poliert, Ø 38 mm Polished aluminium, Ø 38 mm
Gesamtbreite/-tiefe/-höhe/Sitzhöhe (cm) Overall width/depth/height/seat height (cm)	66 / 74 / 71 / 43	141 / 74 / 71 / 43



Tische | Tables

Modellnummer Model number	AL 0951	CC 0956
Produktart Product type	Beistelltisch, klein Side table, small	Beistelltisch, groß Side table, large
Tischplatten Table tops	Glas, weiß foliert Glass, white foil surface	Satiniertes Einscheiben-Sicherheitsglas (ESG), 8 mm Satin-finish toughened safety glass (TSG), 8 mm
Fuß Base	Stahl, weiß lackiert Steel, white lacquered	Stahlrohr, verchromt, Ø 38 mm Steel tube, chromed, Ø 38 mm
Breite/Tiefe/Höhe (cm) Materials	50 / 38 / 66	95 / 60 / 32

club-chair Umwelt | Sustainability

Nachhaltiges Arbeiten, Produzieren und Denken ist uns wichtig. Unsere Prozesse sind von Anfang bis zum Ende, vom Design bis zur Entsorgung, darauf ausgerichtet, hochwertige und langlebige, aber auch umweltfreundliche Produkte für Sie zu entwickeln. Aber wir tun noch mehr: Mit der EMAS-Zertifizierung bekennen wir uns freiwillig dazu, unsere Umwelleistung kontinuierlich zu verbessern. Und mit der BIFMA level®-Zertifizierung machen wir transparent, dass unsere Produkte Wegweiser für nachhaltige Möbel sind, die zu den hohen Anforderungen einer LEED-Zertifizierung für nachhaltiges Bauen beitragen.

Sustainable working, production and thinking is important to us. From start to finish, from the initial design to waste disposal, our processes are geared to developing high-quality, long-lasting but also environmentally friendly products for you. But we do even more: With the EMAS certification we voluntarily commit to continuously improve our environmental performance. And with the BIFMA level® certification we make it transparent that our products point the way to sustainable furniture, helping to deliver the high demands of LEED certification for sustainable construction.

Unternehmen | Company:



vivax

IRODABÚTOR

2045 Törökbálint, Tópark utca 1/a.
(MaxCity Lakberendezési Áruház, II. em. 232. ID Design)
Tel. +36 23 444 707
Fax. +36 23 444 708
Mobil. +36 30 968 5232
Email. budapest@vivax.hu

4026 Debrecen, Hunyadi utca 8.
Tel. +36 52 524 540
Fax. +36 52 524 541
Mobil. +36 30 336 0699
Email. vivax@vivax.hu,
tervezes@vivax.hu; www.vivax.hu

3525 Miskolc, Széchenyi utca 7.
(Pátria Üzletház 1. emelet)
Tel. +36 46 413 920
Fax. +36 46 413 921
Mobil. +36 30 903 9255
Email. vivaxmiskolc@vivax.hu



www.facebook.com/vivaxiroda