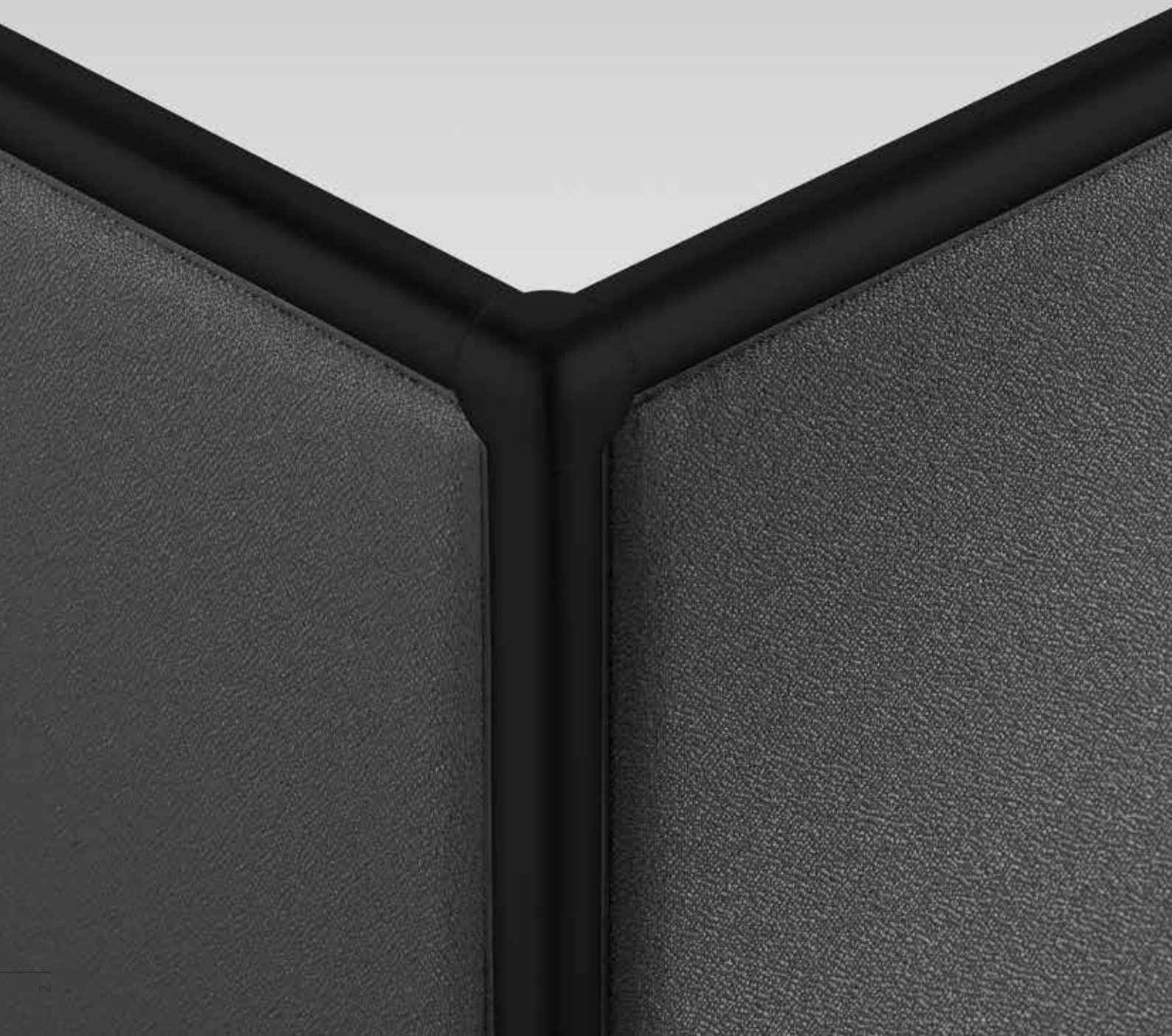


Bosse
vivax

made in Germany



MODUL SPACE BLACK EDITION



BOSSE

BLACK EDITION

BOSSE – 1 IDEE, 1.000 MÖGLICHKEITEN

Die Marke Bosse steht mit dem Möbelsystem Bosse modul space für zeitloses Design, vielfältige Individualität und zuverlässige Wertbeständigkeit. Mit der Vereinheitlichung von Office und Home vereinfacht und erweitert Bosse gleichzeitig die Möglichkeiten, eine individuelle Einrichtung zu gestalten. Dafür wird die Reihe mit der black edition zeitgemäß ergänzt.

BOSSE – 1 IDEA, 1,000 POSSIBILITIES

Thanks to its modul space furniture system, the Bosse brand has become synonymous with timeless design, diverse individuality, and durability. By standardising its office and home concepts, Bosse also simplifies and expands the possibilities for creating an individual furnishing solution. The black edition provides a contemporary addition to the range.







Design Zuco Selvio: Rüdiger Schoack



PERFEKT KOMBINIEREN

Neben dem Bosse modul space sind auch die neue Generation des Bosse human space sowie einige Büromöbel der Schwestermarke Züco in einer black edition erhältlich. Ausgestattet mit dem eleganten Züco Selvio erhält der Arbeitsplatz ein wohnliches Flair und strahlt zeitlose Zurückhaltung aus.



Design Bosse human space cube 4.0; Bosse Design*Team; Rüdiger Schaack

THE PERFECT COMBINATION

In addition to Bosse modul space, the new generation of Bosse human space and a number of pieces of office furniture from the sister brand Züco are also available in a black edition. Equipped with the elegant Züco Selvio, the workplace gets a homely vibe and exudes timeless modesty.





GERADLINIGE VIELFALT

1 Idee, 1.000 Möglichkeiten erhält durch den modernen Klassiker Schwarz eine neue Dimension. Rohre, Knoten, Griffe, Füße, Rollen: Wo bisher glänzendes Chrom den Charakter des Bosse modul space bestimmte, hält nun eine neue Wohnlichkeit Einzug. Die matt gepulverten Teile treten elegant und dezent in den Hintergrund und lassen ganz neue Eindrücke des zeitlos schönen Klassikers entstehen.

LINEAR DIVERSITY

1 idea, 1,000 possibilities gets a new dimension with the addition of the modern classic black. Tubes, connectors, handles, feet, castors: Where previously the character of Bosse modul space was defined by shiny chrome, a new homeliness is now taking over. The matt powder-coated parts blend elegantly and discreetly into the background and create completely new impressions of the classic with a timeless beauty.











MODERNE WOHLNICHKEIT

Das matte Schwarz der modul space black edition bildet einen reizvollen Kontrast zu Fronten in Naturtönen. Die stimmungsvolle Kombination der Töne bringt Eleganz in jeden Wohnraum und sorgt im Büro für angenehm ruhige Stimmung.

MODERN HOMELINESS

The matt black of the modul space black edition provides an exciting contrast to fronts in natural shades. The atmospheric combination of the shades brings elegance to any living room and creates a pleasantly calm mood in any office.

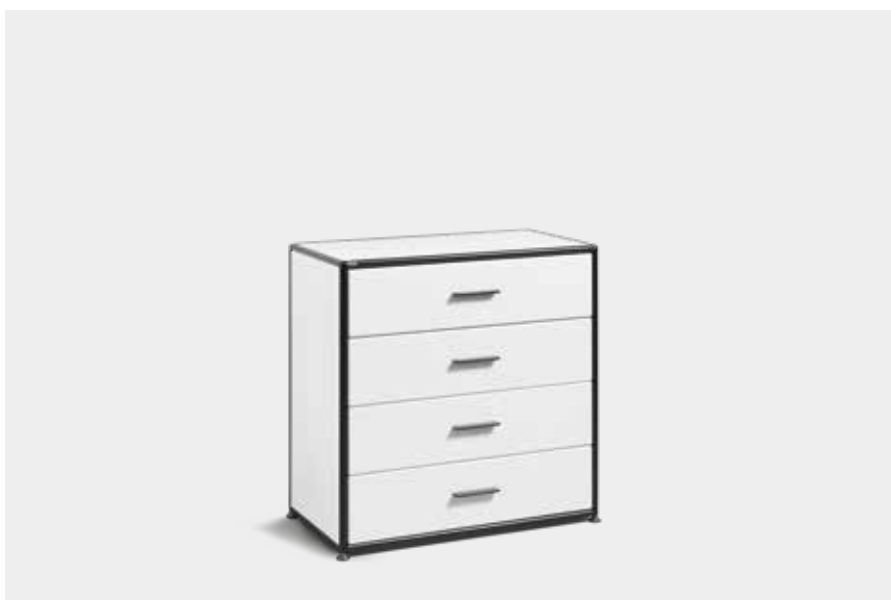
BLACK EDITION |





Eleganz und Wertigkeit: Diese Eigenschaften zeichnen den Bosse modul space aus. Mit der Zusammenführung der Home- und Office-Linien ist die Serie nun noch edler geworden. Alle Melamin-Fronten werden jetzt serienmäßig mit hochwertig abgekanteter Phase geliefert.

Elegance and quality: Bosse modul space is noted for these attributes. The merging of the home and office lines has made the range even more refined. All melamine fronts are now supplied with a high-quality bevelled phase as standard.



Fällt nicht nur durch Funktionalität auf: Der großzügig gestaltete Rahmen bildet in der black edition einen markanten Kontrast zur Schubladeneinheit mit 4 Schüben.

Distinctive not just due to its functionality: In the black edition, the generously configured frame forms a striking contrast with the drawer unit with 4 drawers.



Ein belastbarer Partner: Optionale Schwerlastböden in allen Unidekor-Farben sorgen in den Regalen unsichtbar für Stabilität. Darüber hinaus werden ausschließlich konstruktive Regalbodenträger verwendet, die zusätzliche Stabilität und Gestaltungsfreiheit liefern.

A durable partner: Optional heavy-duty bases in all plain colours provide stability which is hidden in the shelving units. In addition, the only supports ever used are fixed shelf supports which provide additional stability and design freedom.





BO SSE

A WORLD OF COLOURS AND MATERIALS

LE CORBUSIER
POLYCHROMIE ARCHITECTURALE.

Les Couleurs®
Le Corbusier

Mit der Polychromie Architecturale erfand Le Corbusier ein geniales Farbsystem. Jeder Ton ist der Natur entnommen und hat eine individuelle psychologische Relevanz. Die Leitsätze des Visionärs zur Farbwirkung sind bis heute von Bedeutung: Farbe modifiziert den Raum, klassifiziert Objekte. Sie wirkt auf uns physiologisch und beeinflusst unsere Sensibilitäten. Lassen Sie sich von der Strahlkraft und Wirkung dieser historischen Farben inspirieren. Gestalten Sie Ihr persönliches Möbelkunstwerk mit Bosse modul space in Chrom und Schwarz und 12 ausgewählten Lacktönen aus der Polychromie Architecturale.

With the Architectural Polychromy system, Le Corbusier invented an ingenious colour system in which shades – derived from nature – all have their own individual relevance. The visionary thinker's guiding principles on the effect of colour are of importance to the present day: colour modifies space, classifies objects. It has a physiological effect on us and influences our sensibilities. Be inspired by the radiance and effect of these historic colours. Create your own personal piece of furniture art with Bosse modul space in chrome and black and 12 selected lacquered shades from the Polychromy Architectural range.



4320B blanc ivoire (0750 LC)



4320W le jaune vif (0760 LC)



32053 vert jaune clair (0761 LC)



32021 outremer moyen (0755 LC)



4320K bleu outremer 59 (0756 LC)



4320T bleu outremer foncé (0757 LC)



32142 ombre naturelle claire (0751 LC)



32013 gris clair 31 (0752 LC)



32011 gris 31 (0753 LC)



32010 gris foncé 31 (0754 LC)



4320A rouge vermillon 59 (0758 LC)



32090 rouge vermillon 31 (0759 LC)

RAL FARBEN | RAL COLOURS



RAL 1018

RAL 6018



RAL 2005

RAL 5017



RAL 3000

RAL 5013



Alle RAL Farben ohne Metallic oder Leuchtfarben (Preisgruppe E). Einsatz von weiteren Farbsystemen gegen Aufpreis von 250,00 € zzgl. MwSt. pro Kommission und Farbe möglich. Die Darstellung des RAL CLASSIC Farbfächers erfolgt mit Genehmigung der RAL GmbH, Sankt Augustin. Die Bezeichnung RAL ist markenrechtlich geschützt. www.ral-farben.de

All RAL colours (price group E) without metallic or luminous paint. Other colour systems can be used for a surcharge of 250,00 € + VAT per commission and colour. The RAL CLASSIC colour fan is used with permission of RAL GmbH, Sankt Augustin. RAL is a registered trademark. www.ral-farben.com

GLASVARIANTEN | GLASS VARIANTS



Weißglas RAL, gepulvert | White glass RAL, powdered



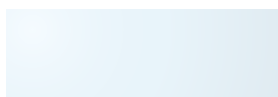
Transparent foliertes | Transparent film-coated



Klar | Clear



Transluzent foliertes | Translucent film-coated

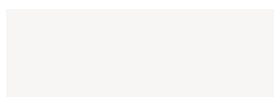


Lacobel | Lacobel



Satinieretes | Satin-finish

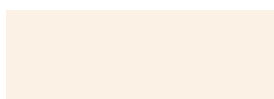
UNIDEKORE | UNI FINISH



Weiß | White



Silber | Silver



Creme winterweiß | Creme winter white



Vulkangrau | Volcano grey



Congo | Congo



Anthrazit | Anthracite



Grau | Grey



Vulkanschwarz VV | Volcano black VV

HOLZDEKOR | WOOD FINISH



Ahorn | Maple



Eiche hell | Light oak



Nussbaum | Walnut



Pinie Navara | Navara pine



Eiche Platin | Oak platinum

ECHTHOLZ | REAL WOOD



Kirsche | Cherry



Nussbaum | Walnut



Eiche hell | Light oak



Eiche grau | Grey oak



Esche Hazienda schwarz | Ash hazienda black

vivax

IRODABÚTOR

2045 Törökbálint, Tópark utca 1/a.
(MaxCity Lakberendezési Áruház, II. em. 232. ID Design)
Tel. +36 23 444 707
Fax. +36 23 444 708
Mobil. +36 30 968 5232
Email. budapest@vivax.hu

4026 Debrecen, Hunyadi utca 8.
Tel. +36 52 524 540
Fax. +36 52 524 541
Mobil. +36 30 336 0699
Email. vivax@vivax.hu,
tervezes@vivax.hu; www.vivax.hu

3525 Miskolc, Széchenyi utca 7.
(Pátria Üzletház 1. emelet)
Tel. +36 46 413 920
Fax. +36 46 413 921
Mobil. +36 30 903 9255
Email. vivaxmiskolc@vivax.hu



www.facebook.com/vivaxiroda

Bosse