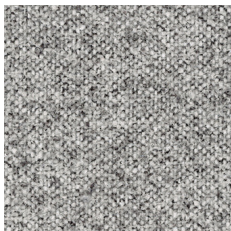


## Cat. 3

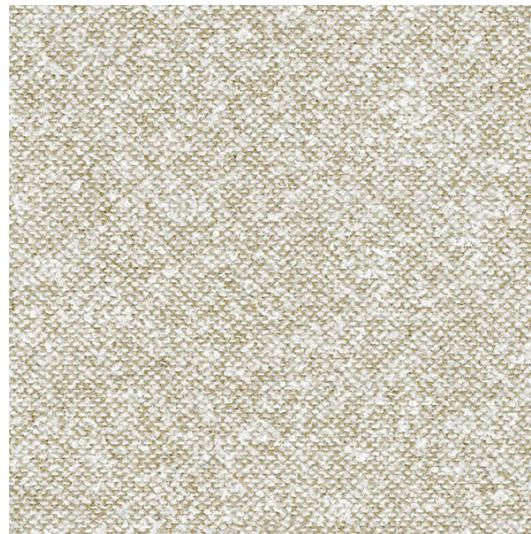
---



\*9132 Q02



\*9182 Q03



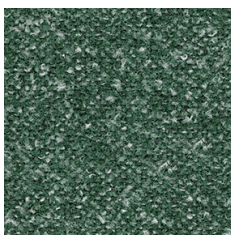
\*9101 Q04



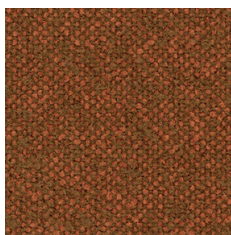
\*9705 Q06



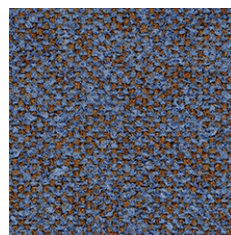
\*1014 Q05



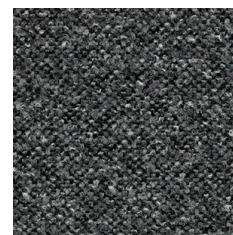
\*9728 Q07



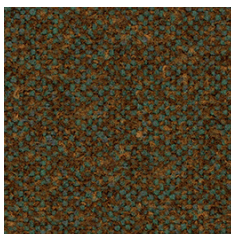
\*9421 Q10



\*9229 Q11



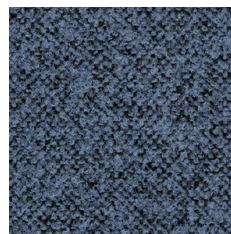
\*9820 Q01



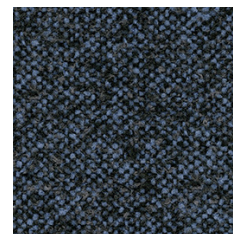
\*9702 Q08



\*9202 Q09



\*9829 Q12



\*9693 Q13

# Dream



## For lounge and soft furniture, and visitor chairs — EN

Certified to OEKO-TEX® Standard 100

### Composition

100% mass-dyed polyester

### Weight

375 g/m<sup>2</sup>

### Abrasion resistance

100.000 Martindale cycles

### Flammability

BS EN 1021-1 (cigarette)

BS EN 1021-2 (match)

BS 7176 Low Hazard

CAL TB 117:2013

UNI 9175 Classe 1 IM

### Light fastness

7 (EN ISO 105-B02)

### Fastness to rubbing

wet: 4-5; dry: 4-5 (EN ISO 105-X12)

## Pour les Sièges Lounge et les Chaises visiteurs — FR

Certifié conforme à la norme OEKO-TEX® 100

### Composition

100% polyester teint dans la masse

### Poids

375 g/m<sup>2</sup>

### Résistance à l'abrasion

100.000 Cycles Martindale

### Inflammabilité

BS EN 1021-1 (cigarette)

BS EN 1021-2 (allumette)

BS 7176 Low Hazard

CAL TB 117:2013

UNI 9175 Classe 1 IM

### Stabilité à la lumière

7 (EN ISO 105-B02)

### Résistance au frottement

humide: 4-5; sec: 4-5 (ISO 105-X12)

## Für Lounge- und Polstermöbel - DE sowie Besucherstühle

Zertifiziert gemäß OEKO-TEX® Standard 100

### Zusammensetzung

100% Massengefärbtes Polyester

### Gewicht

375 g/m<sup>2</sup>

### Abriebfestigkeit

100.000 Martindale-Zyklen

### Entflammbarkeit

BS EN 1021-1 (Zigarette)

BS EN 1021-2 (Streichholz)

BS 7176 Low Hazard

CAL TB 117:2013

UNI 9175 Classe 1 IM

### Lichtgeschwindigkeit

7 (EN ISO 105-B02)

### Reibechtheit

nass: 4-5; trocken: 4-5 (ISO 105-X12)



Batch to batch variations in shade may occur within commercial tolerances.



Des variations de teinte d'un lot à l'autre peuvent se produire dans le cadre des tolérances commerciales.



Innerhalb der handelsüblichen Toleranzen können Farbabweichungen von Charge zu Charge auftreten.